

土地の所在 彦根市八坂町字宮前

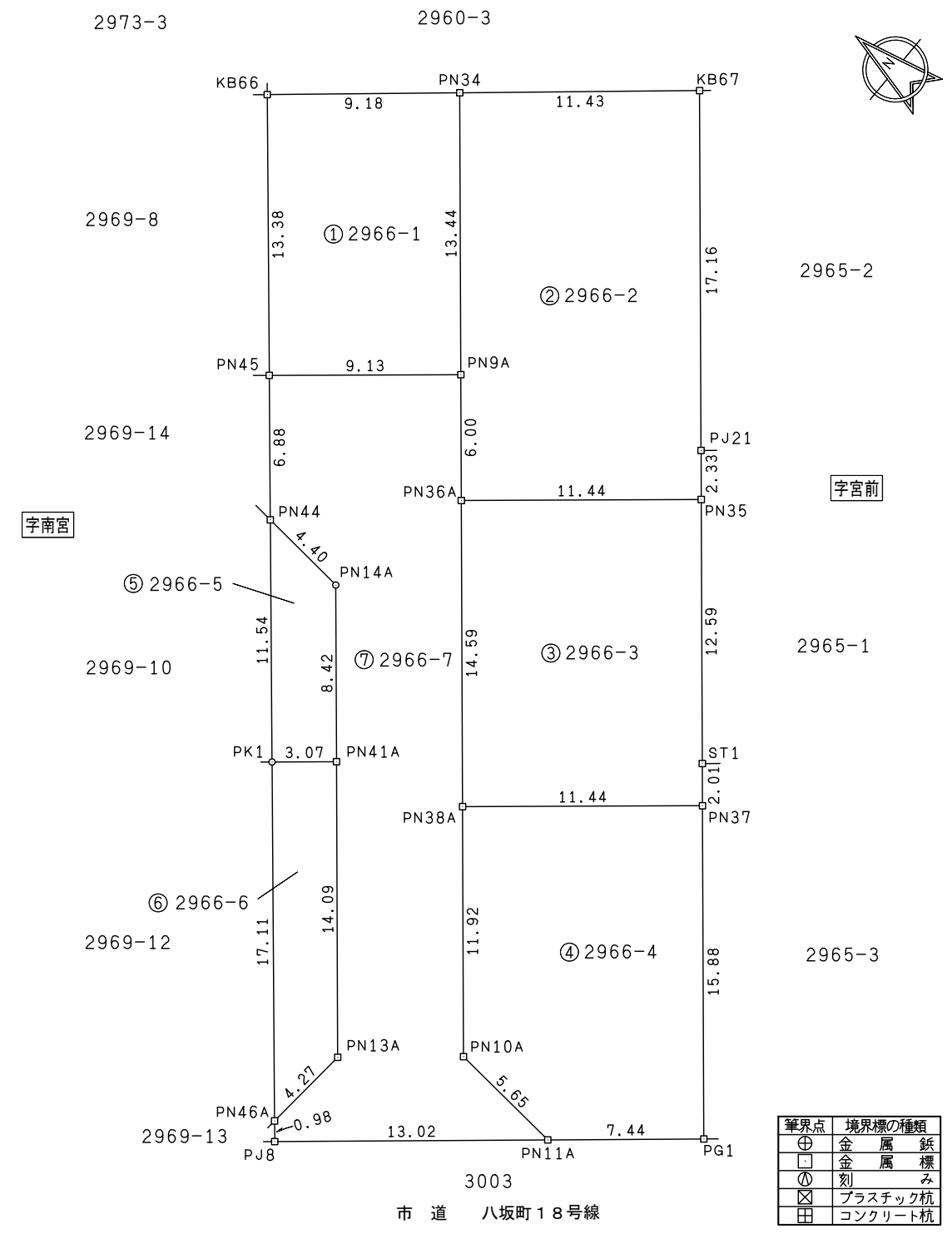
求積表

地 番 ① 2966-1					
測点	X <sub>n</sub>	Y <sub>n</sub>	ΔX	ΔX×Y <sub>n</sub>	距離
KB66	-81877.968	19828.543	1.702	33748.180186	9.18
PN34	-81884.945	19834.510	-15.655	-310509.254050	13.44
PN9A	-81893.623	19824.246	-1.702	-33740.866692	9.13
PN45	-81886.647	19818.349	15.655	310256.253595	13.38
			倍面積	-245.686961	
			面積	122.8434805	
			地積	122.84 m <sup>2</sup>	
			坪数	37.16 坪	

地 番 ② 2966-2					
測点	X <sub>n</sub>	Y <sub>n</sub>	ΔX	ΔX×Y <sub>n</sub>	距離
KB67	-81893.638	19841.943	-19.778	-392433.948654	17.16
PJ21	-81904.723	19828.842	-12.596	-249764.093832	2.33
PN35	-81906.234	19827.057	7.225	143250.486825	11.44
PN36A	-81897.498	19819.665	12.611	249945.795315	6.00
PN9A	-81893.623	19824.246	12.553	248853.760038	13.44
PN34	-81884.945	19834.510	-0.015	-297.517650	11.43
			倍面積	-445.517958	
			面積	222.7589790	
			地積	222.75 m <sup>2</sup>	
			坪数	67.38 坪	

地 番 ③ 2966-3					
測点	X <sub>n</sub>	Y <sub>n</sub>	ΔX	ΔX×Y <sub>n</sub>	距離
PN35	-81906.234	19827.057	-16.869	-334462.624533	12.59
ST1	-81914.367	19817.444	-9.431	-186898.314364	2.01
PN37	-81915.665	19815.909	7.441	147450.178869	11.44
PN38A	-81906.926	19808.520	18.167	359861.382840	14.59
PN36A	-81897.498	19819.665	0.692	13715.208180	11.44
			倍面積	-334.169008	
			面積	167.0845040	
			地積	167.08 m <sup>2</sup>	
			坪数	50.54 坪	

地 番 ④ 2966-4					
測点	X <sub>n</sub>	Y <sub>n</sub>	ΔX	ΔX×Y <sub>n</sub>	距離
PN37	-81915.665	19815.909	-19.002	-376541.902818	15.88
PG1	-81925.928	19803.779	-4.591	-90919.149389	7.44
PN11A	-81920.256	19798.960	11.305	223827.242800	5.65
PN10A	-81914.623	19799.418	13.330	263926.241940	11.92
PN38A	-81906.926	19808.520	-1.042	-20640.477840	11.44
			倍面積	-348.045307	
			面積	174.0226535	
			地積	174.02 m <sup>2</sup>	
			坪数	52.64 坪	



作成者 滋賀県東近江市八日市清水二丁目12番19号  
 土地家屋調査士法人 とわのパートナーズ  
 社員 土地家屋調査士 野瀬 克佳 (令和5年9月5日測量)  
 (令和5年9月7日作成)

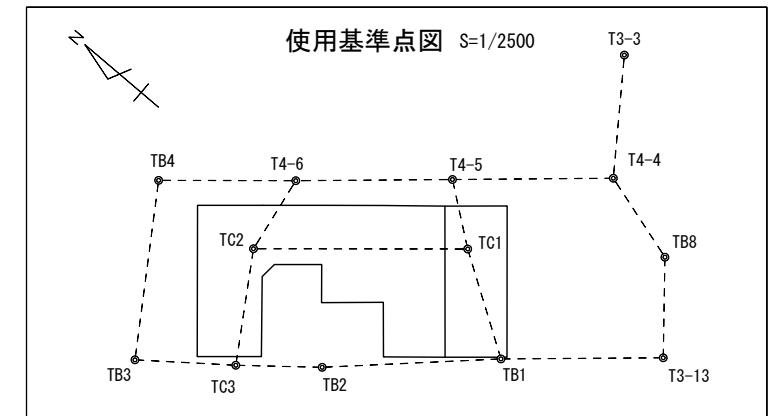
申請人 有限会社みのり不動産  
 代表取締役 平塚 和彦 縮尺 1/300

土地の所在 彦根市八坂町字宮前

地 番 ⑤ 2966-5					
測点	X <sub>n</sub>	Y <sub>n</sub>	ΔX	ΔX×Y <sub>n</sub>	距離
PN44	-81891.112	19813.104	3.094	61301.743776	4.40
PN14A	-81895.503	19812.731	-9.833	-194818.583923	8.42
PN41A	-81900.945	19806.298	-3.094	-61280.686012	3.07
PK1	-81898.597	19804.311	9.833	194735.790063	11.54
			倍面積	-61.736096	
			面積	30.8680480	
			地積	30.86 m <sup>2</sup>	
			坪数	9.33 坪	

地 番	地 積
① 2966-1	122.84 m <sup>2</sup>
② 2966-2	222.75 m <sup>2</sup>
③ 2966-3	167.08 m <sup>2</sup>
④ 2966-4	174.02 m <sup>2</sup>
⑤ 2966-5	30.86 m <sup>2</sup>
⑥ 2966-6	47.62 m <sup>2</sup>
⑦ 2966-7	261.05 m <sup>2</sup>

地 番 ⑥ 2966-6					
測点	X <sub>n</sub>	Y <sub>n</sub>	ΔX	ΔX×Y <sub>n</sub>	距離
PN41A	-81900.945	19806.298	-11.452	-226821.724696	14.09
PN13A	-81910.049	19795.535	-8.747	-173151.544645	4.27
PN46A	-81909.692	19791.278	11.452	226649.715656	17.11
PK1	-81898.597	19804.311	8.747	173228.308317	3.07
			倍面積	-95.245368	
			面積	47.6226840	
			地積	47.62 m <sup>2</sup>	
			坪数	14.40 坪	



測地系：世界測地系 平面直角座標系の記号：第VI系			
点 名	X座標	Y座標	備 考
T3-3	-81890.894	19905.062	金属 鉄
T3-13	-81965.473	19837.069	金属 鉄
T4-4	-81914.467	19871.647	金属 鉄
T4-5	-81874.183	19836.892	金属 鉄
T4-6	-81834.934	19803.053	金属 鉄
TB1	-81924.800	19802.050	金属 鉄
TB2	-81881.515	19761.662	金属 鉄
TB3	-81832.709	19723.484	金属 鉄
TB4	-81800.278	19773.792	金属 鉄
TB8	-81944.380	19862.786	金属 鉄
TC1	-81892.895	19822.635	金属 鉄
TC2	-81838.822	19776.850	金属 鉄
TC3	-81859.294	19743.697	金属 鉄

地 番 ⑦ 2966-7					
測点	X <sub>n</sub>	Y <sub>n</sub>	ΔX	ΔX×Y <sub>n</sub>	距離
PN45	-81886.647	19818.349	-2.511	-49763.874339	9.13
PN9A	-81893.623	19824.246	-10.851	-215112.893346	6.00
PN36A	-81897.498	19819.665	-13.303	-263661.003495	14.59
PN38A	-81906.926	19808.520	-17.125	-339220.905000	11.92
PN10A	-81914.623	19799.418	-13.330	-263926.241940	5.65
PN11A	-81920.256	19798.960	4.292	84977.136320	13.02
PJ8	-81910.331	19790.528	10.564	209067.137792	0.98
PN46A	-81909.692	19791.278	0.282	5581.140396	4.27
PN13A	-81910.049	19795.535	8.747	173151.544645	14.09
PN41A	-81900.945	19806.298	14.546	288102.410708	8.42
PN14A	-81895.503	19812.731	9.833	194818.583923	4.40
PN44	-81891.112	19813.104	8.856	175464.849024	6.88
			倍面積	-522.115312	
			面積	261.0576560	
			地積	261.05 m <sup>2</sup>	
			坪数	78.96 坪	

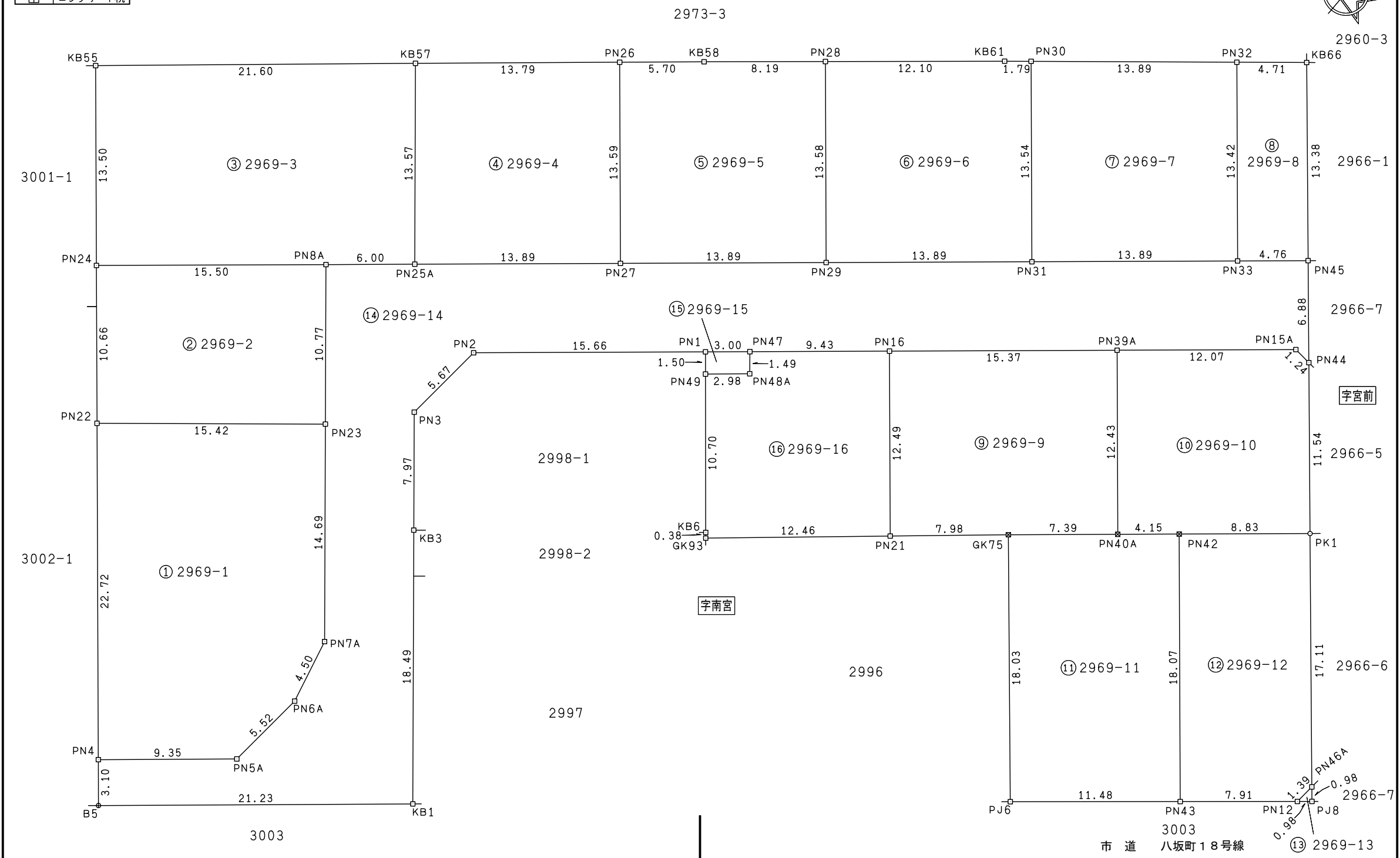
総合計面積 1026.2580050 m<sup>2</sup>

作成者 滋賀県東近江市八日市清水二丁目12番19号  
土地家屋調査士法人 とわのパートナーズ  
社員 土地家屋調査士 野瀬 克佳 (令和5年9月5日測量)  
(令和5年9月7日作成)

申請人 有限会社みのり不動産  
代表取締役 平塚和彦 縮尺 1/

土地の所在 彦根市八坂町字宮前

境界点	境界標の種類
⊕	金属 鉄
□	金属 標
⊙	刻 み
⊗	プラスチック杭
田	コンクリート杭



作成者 滋賀県東近江市八日市清水二丁目12番19号  
 土地家屋調査士法人 とわのパートナーズ  
 社員 土地家屋調査士 野瀬 克佳 (令和5年9月5日測量)  
 (令和5年9月7日作成)

申請人 有限会社みのり不動産  
 代表取締役 平塚 和彦

縮尺 1 / 300

土地の所在 彦根市八坂町字南宮

求積表

地 番 ① 2969-1					
測点	X <sub>n</sub>	Y <sub>n</sub>	ΔX	ΔX×Y <sub>n</sub>	距離
PN23	-81842.888	19767.214	-21.257	-420191.667998	14.69
PN7A	-81852.292	19755.924	-10.440	-206251.846560	4.50
PN6A	-81853.328	19751.545	-0.554	-10942.355930	5.52
PN5A	-81852.846	19746.040	7.618	150425.332720	9.35
PN4	-81845.710	19739.989	21.811	430548.900079	22.72
PN22	-81831.035	19757.341	2.822	55755.216302	15.42
			倍面積	-656.421387	
			面積	328.2106935	
			地積	328.21 m <sup>2</sup>	
			坪数	99.28 坪	

地 番 ② 2969-2					
測点	X <sub>n</sub>	Y <sub>n</sub>	ΔX	ΔX×Y <sub>n</sub>	距離
PN8A	-81835.993	19775.495	-18.740	-370592.776300	10.77
PN23	-81842.888	19767.214	4.958	98005.847012	15.42
PN22	-81831.035	19757.341	18.740	370252.570340	10.66
PN24	-81824.148	19765.485	-4.958	-97997.274630	15.50
			倍面積	-331.633578	
			面積	165.8167890	
			地積	165.81 m <sup>2</sup>	
			坪数	50.15 坪	

地 番 ③ 2969-3					
測点	X <sub>n</sub>	Y <sub>n</sub>	ΔX	ΔX×Y <sub>n</sub>	距離
KB57	-81831.882	19789.801	-25.140	-497515.597140	13.57
PN25A	-81840.570	19779.375	-4.111	-81313.010625	6.00
PN8A	-81835.993	19775.495	16.422	324753.178890	15.50
PN24	-81824.148	19765.485	20.563	406437.668055	13.50
KB55	-81815.430	19775.793	-7.734	-152945.983062	21.60
			倍面積	-583.743882	
			面積	291.8719410	
			地積	291.87 m <sup>2</sup>	
			坪数	88.29 坪	

地 番 ④ 2969-4					
測点	X <sub>n</sub>	Y <sub>n</sub>	ΔX	ΔX×Y <sub>n</sub>	距離
PN26	-81842.402	19798.725	-19.295	-382016.398875	13.59
PN27	-81851.177	19788.347	1.832	36252.251704	13.89
PN25A	-81840.570	19779.375	19.295	381643.040625	13.57
KB57	-81831.882	19789.801	-1.832	-36254.915432	13.79
			倍面積	-376.021978	
			面積	188.0109890	
			地積	188.01 m <sup>2</sup>	
			坪数	56.87 坪	

地 番 ⑤ 2969-5					
測点	X <sub>n</sub>	Y <sub>n</sub>	ΔX	ΔX×Y <sub>n</sub>	距離
KB58	-81846.751	19802.415	-10.617	-210242.240055	8.19
PN28	-81853.019	19807.694	-15.037	-297848.294678	13.58
PN29	-81861.788	19797.322	1.842	36466.667124	13.89
PN27	-81851.177	19788.347	19.386	383616.894942	13.59
PN26	-81842.402	19798.725	4.426	87629.156850	5.70
			倍面積	-377.815817	
			面積	188.9079085	
			地積	188.90 m <sup>2</sup>	
			坪数	57.14 坪	

地 番 ⑥ 2969-6					
測点	X <sub>n</sub>	Y <sub>n</sub>	ΔX	ΔX×Y <sub>n</sub>	距離
KB61	-81862.280	19815.493	-10.637	-210777.399041	1.79
PN30	-81863.656	19816.638	-10.120	-200544.376560	13.54
PN31	-81872.400	19806.298	1.868	36998.164664	13.89
PN29	-81861.788	19797.322	19.381	383691.897682	13.58
PN28	-81853.019	19807.694	-0.492	-9745.385448	12.10
			倍面積	-377.098703	
			面積	188.5493515	
			地積	188.54 m <sup>2</sup>	
			坪数	57.03 坪	

地 番 ⑦ 2969-7					
測点	X <sub>n</sub>	Y <sub>n</sub>	ΔX	ΔX×Y <sub>n</sub>	距離
PN32	-81874.341	19825.526	-19.355	-383723.055730	13.42
PN33	-81883.011	19815.273	1.941	38461.444893	13.89
PN31	-81872.400	19806.298	19.355	383350.897790	13.54
PN30	-81863.656	19816.638	-1.941	-38464.094358	13.89
			倍面積	-374.807405	
			面積	187.4037025	
			地積	187.40 m <sup>2</sup>	
			坪数	56.68 坪	

地 番 ⑧ 2969-8					
測点	X <sub>n</sub>	Y <sub>n</sub>	ΔX	ΔX×Y <sub>n</sub>	距離
KB66	-81877.968	19828.543	-12.306	-244010.050158	13.38
PN45	-81886.647	19818.349	-5.043	-99943.934007	4.76
PN33	-81883.011	19815.273	12.306	243846.749538	13.42
PN32	-81874.341	19825.526	5.043	99980.127618	4.71
			倍面積	-127.107009	
			面積	63.5535045	
			地積	63.55 m <sup>2</sup>	
			坪数	19.22 坪	

作成者 滋賀県東近江市八日市清水二丁目12番19号  
土地家屋調査士法人 とわのパートナーズ  
社員 土地家屋調査士 野瀬 克佳 (令和5年9月5日測量)  
(令和5年9月7日作成)

申請人 有限会社みのり不動産  
代表取締役 平塚 和彦 縮尺 1/

土地の所在 彦根市八坂町字南宮

地番 ㊟ 2969-9					
測点	X <sub>n</sub>	Y <sub>n</sub>	ΔX	ΔX×Y <sub>n</sub>	距離
PN39A	-81880.651	19805.418	-19.768	-391513.503024	12.43
PN40A	-81888.680	19795.920	-2.387	-47252.861040	7.39
GK75	-81883.038	19791.147	11.700	231556.419900	7.98
PN21	-81876.980	19785.949	14.126	279496.315574	12.49
PN16	-81868.912	19795.489	-3.671	-72669.240119	15.37
			倍面積	-382.868709	
			面積	191.4343545	
			地積	191.43 m <sup>2</sup>	
			坪数	57.90 坪	

地番 ㊟ 2969-10					
測点	X <sub>n</sub>	Y <sub>n</sub>	ΔX	ΔX×Y <sub>n</sub>	距離
PN15A	-81889.875	19813.215	-10.461	-207266.042115	1.24
PN44	-81891.112	19813.104	-8.722	-172809.893088	11.54
PK1	-81898.597	19804.311	-0.737	-14595.777207	8.83
PN42	-81891.849	19798.602	9.917	196342.736034	4.15
PN40A	-81888.680	19795.920	11.198	221674.712160	12.43
PN39A	-81880.651	19805.418	-1.195	-23667.474510	12.07
			倍面積	-321.738726	
			面積	160.8693630	
			地積	160.86 m <sup>2</sup>	
			坪数	48.66 坪	

地番 ㊟ 2969-11					
測点	X <sub>n</sub>	Y <sub>n</sub>	ΔX	ΔX×Y <sub>n</sub>	距離
PN40A	-81888.680	19795.920	-8.811	-174421.851120	4.15
PN42	-81891.849	19798.602	-14.838	-293771.656476	18.07
PN43	-81903.518	19784.801	-2.881	-57000.011681	11.48
PJ6	-81894.730	19777.414	20.480	405041.438720	18.03
GK75	-81883.038	19791.147	6.050	119736.439350	7.39
			倍面積	-415.641207	
			面積	207.8206035	
			地積	207.82 m <sup>2</sup>	
			坪数	62.86 坪	

地番 ㊟ 2969-12					
測点	X <sub>n</sub>	Y <sub>n</sub>	ΔX	ΔX×Y <sub>n</sub>	距離
PK1	-81898.597	19804.311	-17.843	-353368.321173	17.11
PN46A	-81909.692	19791.278	-10.979	-217288.441162	1.39
PN12	-81909.576	19789.893	6.174	122182.799382	7.91
PN43	-81903.518	19784.801	17.727	350725.167327	18.07
PN42	-81891.849	19798.602	4.921	97428.920442	8.83
			倍面積	-319.875184	
			面積	159.9375920	
			地積	159.93 m <sup>2</sup>	
			坪数	48.38 坪	

地番 ㊟ 2969-13					
測点	X <sub>n</sub>	Y <sub>n</sub>	ΔX	ΔX×Y <sub>n</sub>	距離
PN46A	-81909.692	19791.278	-0.755	-14942.414890	0.98
PJ8	-81910.331	19790.528	0.116	2295.701248	0.98
PN12	-81909.576	19789.893	0.639	12645.741627	1.39
			倍面積	-0.972015	
			面積	0.4860075	
			地積	0.48 m <sup>2</sup>	
			坪数	0.14 坪	

地番 ㊟ 2969-14					
測点	X <sub>n</sub>	Y <sub>n</sub>	ΔX	ΔX×Y <sub>n</sub>	距離
PN5A	-81852.846	19746.040	-7.618	-150425.332720	5.52
PN6A	-81853.328	19751.545	0.554	10942.355930	4.50
PN7A	-81852.292	19755.924	10.440	206251.846560	14.69
PN23	-81842.888	19767.214	16.299	322185.820986	10.77
PN8A	-81835.993	19775.495	2.318	45839.597410	6.00
PN25A	-81840.570	19779.375	-15.184	-300330.030000	13.89
PN27	-81851.177	19788.347	-21.218	-419869.146646	13.89
PN29	-81861.788	19797.322	-21.223	-420158.564806	13.89
PN31	-81872.400	19806.298	-21.223	-420349.062454	13.89
PN33	-81883.011	19815.273	-14.247	-282308.194431	4.76
PN45	-81886.647	19818.349	-8.101	-160548.445249	6.88
PN44	-81891.112	19813.104	-3.228	-63956.699712	1.24
PN15A	-81889.875	19813.215	10.461	207266.042115	12.07
PN39A	-81880.651	19805.418	20.963	415180.977534	15.37
PN16	-81868.912	19795.489	18.940	374926.561660	9.43
PN47	-81861.711	19789.398	9.492	187840.965816	3.00
PN1	-81859.420	19787.461	14.249	281951.531789	15.66
PN2	-81847.462	19777.347	12.452	246267.524844	5.67
PN3	-81846.968	19771.690	-4.607	-91088.175830	7.97
KB3	-81852.069	19765.566	-16.939	-334808.922474	18.49
KB1	-81863.907	19751.355	4.357	86056.653735	21.23
B5	-81847.712	19737.622	18.197	359165.507534	3.10
PN4	-81845.710	19739.989	-5.134	-101345.103526	9.35
			倍面積	-1312.291935	
			面積	656.1459675	
			地積	656.14 m <sup>2</sup>	
			坪数	198.48 坪	

地番 ㊟ 2969-15					
測点	X <sub>n</sub>	Y <sub>n</sub>	ΔX	ΔX×Y <sub>n</sub>	距離
PN1	-81859.420	19787.461	-1.325	-26218.385825	3.00
PN47	-81861.711	19789.398	-3.242	-64157.228316	1.49
PN48A	-81862.662	19788.248	1.325	26219.428600	2.98
PN49	-81860.386	19786.313	3.242	64147.226746	1.50
			倍面積	-8.958795	
			面積	4.4793975	
			地積	4.47 m <sup>2</sup>	
			坪数	1.35 坪	

作成者

滋賀県東近江市八日市清水二丁目12番19号  
 土地家屋調査士法人 とわのパートナーズ  
 社員 土地家屋調査士 野瀬 克佳 (令和5年9月5日測量)  
 (令和5年9月7日作成)

申請人

有限会社みのり不動産  
 代表取締役 平塚和彦

縮尺

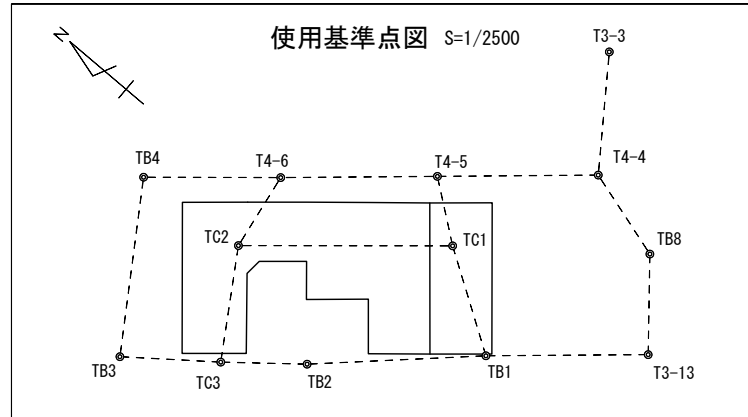
1 /

土地の所在 彦根市八坂町字南宮

地 番 ① 2969-16					
測点	X <sub>n</sub>	Y <sub>n</sub>	ΔX	ΔX×Y <sub>n</sub>	距離
PN21	-81876.980	19785.949	1.391	27522.255059	12.46
GK93	-81867.521	19777.833	9.704	191924.091432	0.38
KB6	-81867.276	19778.124	7.135	141116.914740	10.70
PN49	-81860.386	19786.313	4.614	91294.048182	2.98
PN48A	-81862.662	19788.248	-1.325	-26219.428600	1.49
PN47	-81861.711	19789.398	-6.250	-123683.737500	9.43
PN16	-81868.912	19795.489	-15.269	-302257.321541	12.49
			倍面積	-303.178228	
			面積	151.5891140	
			地積	151.58 m <sup>2</sup>	
			坪数	45.85 坪	

総合計面積 3135.0872790 m<sup>2</sup>

地 番	地 積
① 2969-1	328.21 m <sup>2</sup>
② 2969-2	165.81 m <sup>2</sup>
③ 2969-3	291.87 m <sup>2</sup>
④ 2969-4	188.01 m <sup>2</sup>
⑤ 2969-5	188.90 m <sup>2</sup>
⑥ 2969-6	188.54 m <sup>2</sup>
⑦ 2969-7	187.40 m <sup>2</sup>
⑧ 2969-8	63.55 m <sup>2</sup>
⑨ 2969-9	191.43 m <sup>2</sup>
⑩ 2969-10	160.86 m <sup>2</sup>
⑪ 2969-11	207.82 m <sup>2</sup>
⑫ 2969-12	159.93 m <sup>2</sup>
⑬ 2969-13	0.48 m <sup>2</sup>
⑭ 2969-14	656.14 m <sup>2</sup>
⑮ 2969-15	4.47 m <sup>2</sup>
⑯ 2969-16	151.58 m <sup>2</sup>



測地系：世界測地系 平面直角座標系の記号：第VI系			
点 名	X座標	Y座標	備 考
T3-3	-81890.894	19905.062	金属板
T3-13	-81965.473	19837.069	金属板
T4-4	-81914.467	19871.647	金属板
T4-5	-81874.183	19836.892	金属板
T4-6	-81834.934	19803.053	金属板
TB1	-81924.800	19802.050	金属板
TB2	-81881.515	19761.662	金属板
TB3	-81832.709	19723.484	金属板
TB4	-81800.278	19773.792	金属板
TB8	-81944.380	19862.786	金属板
TC1	-81892.895	19822.635	金属板
TC2	-81838.822	19776.850	金属板
TC3	-81859.294	19743.697	金属板

作成者 滋賀県東近江市八日市清水二丁目12番19号  
土地家屋調査士法人 とわのパートナーズ  
社員 土地家屋調査士 野瀬 克佳 (令和5年9月5日測量)  
(令和5年9月7日作成)

申請人 有限会社みのり不動産  
代表取締役 平塚 和彦 縮尺 1/